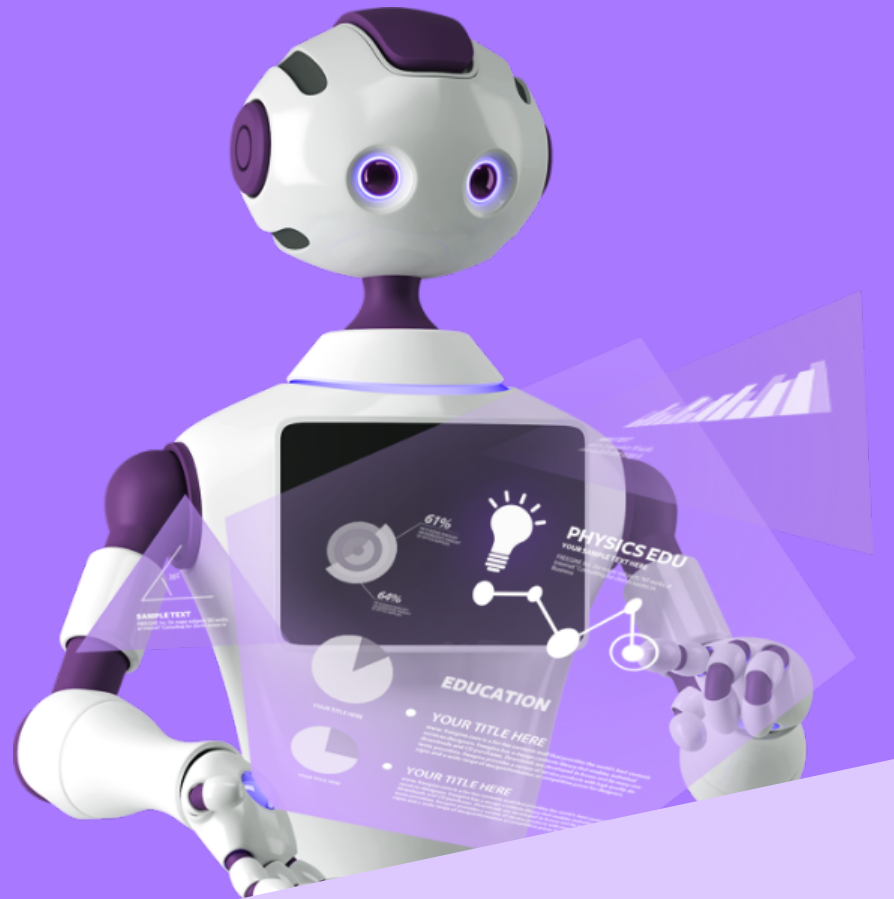


광주여자대학교

"셀프뷰" AI 모의면접실 이용절차

도서관 2층 L7202호



STEP 1

학생중심교육
온라인시스템
비교과프로그램
"★AI모의면접" 신청



STEP 2

취창업지원센터
(950-3818)로 연락



STEP 3

전화 상담 후
예약확정

AI 모의면접실

공간소개



광주여자대학교 도서관
2층 그룹스터디룸 옆



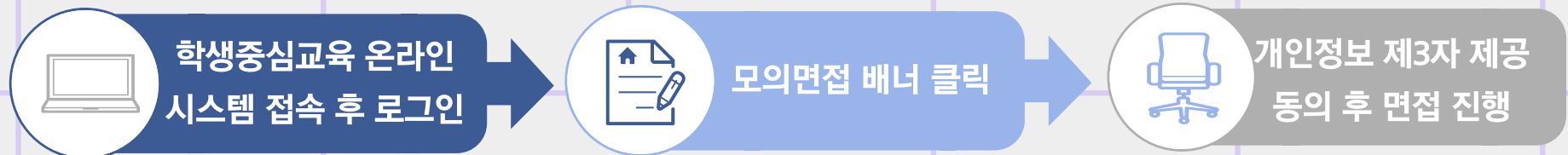
시모의면접실



대기실 및 면접분석실

'셀프뷰' 시모의면접 시스템 이용 안내

학생용



교직원용

